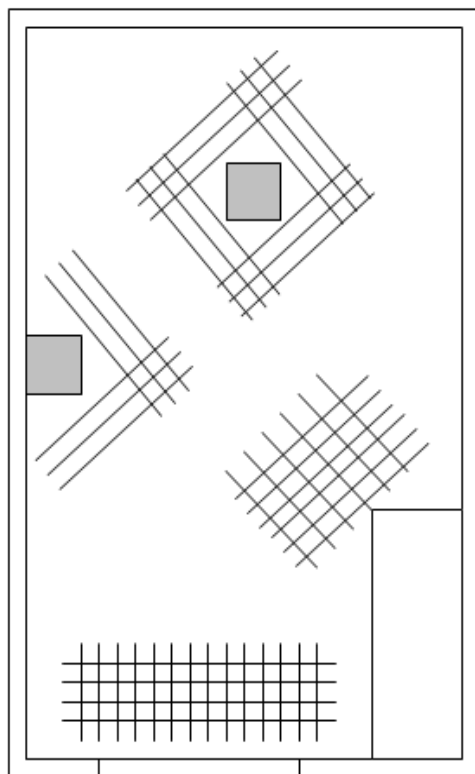


## Tillægsarmering

### Forstærkning ved kantsøjle:

3 stk. Y8 mm kamstål i hver retning 50 mm imellem – placeret i øverste 1/3 af betontykkelse –

SKAL krydse hinanden



### Forstærkning ved søjle eller udsparing i gulvet:

3 stk. Y8 mm kamstål i hver retning 50 mm imellem – placeret i den øverste 1/3 af betontykkelse –

SKAL krydse hinanden

### Forstærkning ved hjørne:

1 stk. net armering type Y8 x 150 mm  
Placeret i top ved 1/3 af betontykkelse  
MINDST 35 mm fra kant

### Fri bevægelse i betonpladen:

Sæt 20 mm EPS plade omkring alle søjler og hjørner.

Det bør ikke være nogen form for armering mellem betongulvet og fundament / vægge / søjler

### Forstærkning ved Port:

1 stk netarmering type Y8 x 150 mm placeret den øverste 1/3 af betontykkelse  
1 m længere end døråbning i hver side

